

# Catalogue des produits

LOGIS  ATURE

Le spécialiste des matériaux écologiques

Ouvert aux particuliers et aux professionnels



Magasin de matériaux



Poseur d'isolation



Conseils – Expertise – Qualité

# SOMMAIRE

<b>ISOLER</b> .....	<b>2</b>
LAINES ET FIBRES DE BOIS .....	2
<i>Laine de Bois</i> .....	2
<i>Fibres de Bois</i> .....	3
LAINES DE CHANVRE .....	6
LAINES DE TRIO : CHANVRE/COTON/LIN .....	7
LIEGE EXPANSE .....	9
OUATE DE CELLULOSE.....	12
BLOCS DE CHAUX CHANVRE.....	13
ETANCHEITE .....	14
<i>Freins vapeurs :</i> .....	14
<i>Pare pluie</i> .....	15
<i>Accessoires</i> .....	15
<b>CONSTRUIRE</b> .....	<b>19</b>
CHAUX NATURELLES.....	19
AGREGATS POUR MORTIERS ISOLANTS.....	25
SOLIEGE .....	26
FERMACELL .....	27
<b>DECORER</b> .....	<b>30</b>
ENDUIT DE LISSAGE ET REBOUCHAGE.....	30
PEINTURES NATURELLES .....	31
PROTECTION DU BOIS.....	34
<i>Traitement des bois</i> .....	34
<i>Décapant universel</i> .....	35
<i>DEGRISEUR</i> .....	35
<i>Produit à l'eau</i> .....	36
<i>Produits à l'Huile</i> .....	37
BADIGEON ET STUC DE CHAUX .....	39
ENDUITS .....	40
<i>Enduits à l'Argile</i> .....	40
<i>Enduit Fin à la Chaux</i> .....	41
<i>Béton Ciré</i> .....	42
REVETEMENT MURAL .....	43
<i>Dalles murales à coller en liège</i> .....	43
REVETEMENT DE SOL.....	44
<i>Lames flottantes à clipper en liège</i> .....	44
<i>Dalles sol à coller en liège</i> .....	44
TOILETTES SECHES .....	45
PIGMENTS.....	46
DROGUERIE.....	46
USTENSILES .....	47
LIVRES ET MAGAZINES .....	48
CHANTIERS.....	49



# ISOLER

## LAINES ET FIBRES DE BOIS

ISONAT, spécialiste des isolants bio-sourcés propose une gamme complète d'isolants thermiques et acoustiques. Performants et respectueux de l'environnement, ces éco-isolants sont conçus à partir de matières naturelles et revalorisées. Le bois est un isolant naturel de qualité, c'est pourquoi les matériaux ISONAT régulent efficacement la température intérieure tant en été qu'en hiver, apporte une très bonne isolation acoustique, confort et bien-être.

### LAINES DE BOIS

**FLEX 40** : Densité : 40 kg/m<sup>3</sup>

Composé de fibres de bois (issues de plaquettes de scieries du massif forestier du Beaujolais.), c'est l'isolant bio-sourcé par excellence à prix attractif. Il est composé de fibre de bois (88%) et de fibres textiles recyclées (12%).

	Epaisseur	Dimensions	Coef R obtenu
IBF40/60	60 mm	58cm X 122cm	1.55
IBF40/80	80 mm		2.10
IBF40/100	100 mm		2.60
IBF40/120	120 mm		3.15
IBF40/145	145 mm		3.80
IBF40/160	160 mm		4.20
<b>IBF40/200</b>	<b>200 mm</b>		<b>5.25</b>
<b>Lambda : 0.038 W/(m.K) Acermi N°15/116/718</b>			



**FLEX 55H** : Densité : 55kg/m<sup>3</sup>

Composé de fibres de bois, Isonat plus 55 flex H est l'un des isolants bio-sourcés les plus performants du marché en termes de performances cumulées (acoustique, thermique) avec un lambda de 0,036.

Isonat plus 55 flex H est le seul produit naturel à disposer **d'un surfaçage sur une face** qui permet d'optimiser le confort lors de la pose (le 40 mm et le 60 mm n'ont pas cette surface confort), notamment en combles aménagés, en combles perdus ou en plafond.

	Epaisseur	Dimensions	Coef R obtenu
IBF55/40	40 mm	60 cm X 122cm	1.10
<b>IBF55/60</b>	<b>60 mm</b>		<b>1.65</b>
<b>IBF55/80</b>	<b>80 mm</b>		<b>2.20</b>
<b>IBF55/100</b>	<b>100 mm</b>		<b>2.75</b>
<b>IBF55/120</b>	<b>120 mm</b>		<b>3.30</b>
<b>IBF55/145</b>	<b>145 mm</b>		<b>4.00</b>
<b>IBF55/160</b>	<b>160 mm</b>		<b>4.40</b>
<b>IBF55/200</b>	<b>200 mm</b>		<b>5.55</b>
<b>Lambda : 0.036 W/(m.K) Acermi N° 15/116/984</b>			



**Produit non stocké : Sur commande**



## FIBRES DE BOIS

Les panneaux en fibres de bois rigides de la gamme rigide ISONAT répondent aux plus hautes exigences des professionnels du bâtiment en matière d'isolation par l'extérieur (ITE). Basés sur une conception technique innovante, ils disposent d'une structure monobloc très résistante, d'un traitement hydrofuge dans la masse et de profils réversibles facilitant la mise en œuvre.

- **Très hauts niveaux de performances été comme hiver**
- **Pose simple traitant les ponts thermiques**
- **Certification Acermi et fabrication 100% française**

Les panneaux rigides ISONAT régulent la transmission de vapeur d'eau, tout en conservant des capacités d'isolation optimales. Ils sont très ouverts à la diffusion de vapeur d'eau, ce qui assure une plus grande pérennité la construction, notamment en rénovation.


### MULTISOL 140 : Densité : 140kg/m<sup>3</sup>

Isonat Multisol 140 est l'isolant le plus polyvalent de la gamme, avec des épaisseurs réparties entre 40 et 160 mm. Il peut être installé seul, ou en écran rigide de toiture ou de mur associé à un isolant de renfort issu de la gamme flex d'Isonat.

Les panneaux isolants en fibres de bois, peuvent être posés directement sur les chevrons, sans voligeage. De 60 à 160 mm, son profil rainure et languette centrée et son traitement hydrofuge dans la masse lui permet d'assurer une triple fonction : isolant, support d'enduit et pare-pluie.

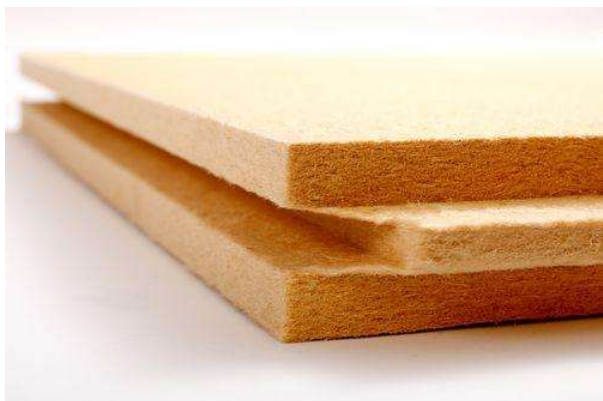
	Epaisseurs	Dimensions Nettes	Resistance thermique (m <sup>2</sup> .k/W)
rainures et languettes	160mm	1872mm x 572mm	3.80
	140mm		3.30
	120mm		2.85
	100mm		2.35
	80mm		1.90
	60mm		1.40
bords droits	40mm	1900mm x 600mm	0.95
<b>Lambda : 0.042 W/(m.K) Acermi N°14/217/904</b>			



 Produit non stocké : Sur commande



## ISONAT DUOPROTECT : Densité : 180kg/m<sup>3</sup>



Il s'agit de l'isolant disposant de la plus haute densité de la gamme ISONAT. Il dispose d'une résistance mécanique très importante, qui lui permet une pose directement sur chevrons ou montants d'ossature, sans voligeage.

Isonat Duoprotect est installé seul, ou en écran rigide de toiture ou de mur associé à un isolant de renfort issu de la gamme flex d'Isonat. Il permet également l'application d'un enduit de finition, pour un rendu de façade plus «traditionnel».

Epaisseurs	Dimensions Nettes	Resistance thermique (m <sup>2</sup> .k/W)
60mm	2472 x 572	1.30
52mm	2475 x 575	1.10
40mm		0.85
35mm		0.70
<b>Lambda : 0.046 W/(m.K)</b> <b>14/217/906</b>		<b>Acermi N°</b>

Les + LOGIS  NATURE

- Vente à l'unité
- Possibilité de livraison
- Conseils d'application
- Possibilité de faire faire la pose par notre équipe

 Produit non stocké : Sur commande



## TABLEAU RECAPITULATIF : LAINE ET FIBRE DE BOIS

<b>ISONAT FLEX 40      Lambda : 0.038 W/(m.K)      Acermi N°15/116/718</b>			
Référence	Dimensions	Epaisseur	Coefficient R obtenu
IBF40/60	122cm X 58cm soit 0.70m <sup>2</sup>	60 mm	1.55
IBF40/80		80 mm	2.10
IBF40/100		100 mm	2.60
IBF40/120		120 mm	3.15
IBF40/145		145 mm	3.80
IBF40/160		160 mm	4.20
IBF40/200		200 mm	5.25
<b>ISONAT FLEX 55      Lambda : 0.036 W/(m.K)      Acermi N°15/116/984</b>			
Référence	Dimensions	Epaisseur	Coefficient R obtenu
IBF55/40	122cm X 60cm soit 0.73m <sup>2</sup>	40 mm	1.10
IBF55/60		60 mm	1.65
IBF55/80		80 mm	2.20
IBF55/100		100 mm	2.75
IBF55/120		120 mm	3.30
IBF55/145		145 mm	4.00
IBF55/160		160 mm	4.40
IBF55/200		200 mm	5.55
<b>MULTISOL 140      Lambda : 0.042 W/(m.K)      Acermi N°14/217/904</b>			
Référence	Dimensions Nettes	Epaisseur	Coefficient R obtenu
Multi140/160	1872mm x 572mm	160mm	3.80
Multi140/140		140mm	3.30
Multi140/120		120mm	2.85
Multi140/100		100mm	2.35
Multi140/80		80mm	1.90
Multi140/60		60mm	1.40
Multi140/40	1900mm x 600mm	40mm	0.95
<b>DUOPROTECT      Lambda : 0.046 W/(m.K)      Acermi N° 14/217/906</b>			
Référence	Dimensions Nettes	Epaisseur	Coefficient R obtenu
Duoprotect60	2472 x 572	60mm	1.30
Duoprotect52	2475 x 575	52mm	1.10
Duoprotect40		40mm	0.85
Duoprotect35		35mm	0.70

 Produit non stocké : Sur commande




# LAINES DE CHANVRE



Créée en 2009 et basée en Vendée, Biofib' Isolation est "La" marque 100% française de l'isolation d'origine végétale. Proposant des solutions d'isolation biosourcées, Biofib' assure une maîtrise complète de la filière "du champ au chantier", puisque le chanvre comme le lin sont produits dans un rayon de 100 km autour du site de production grâce aux agriculteurs de la coopérative agricole Cavac.

Le chanvre comme le lin, sont des fibres très appréciées pour leurs vertus écologiques et structurelles. Elles offrent notamment, des caractéristiques thermiques, phoniques et hygroscopiques très intéressantes pour l'isolation. La gamme des produits Biofib' permet d'isoler efficacement murs, toitures et planchers. On notera également les isolants en fibres de chanvre constituent un produit sain sans COV (composés organiques volatils).

**LAINES DE CHANVRE** : Densité : 40kg/m<sup>3</sup>

Biofib'Chanvre est un isolant naturel et écologique, fabriqué par nappage de fibres de chanvre. Disponible sous forme de panneaux semi-rigides, il est principalement destiné à l'isolation thermique des bâtiments d'habitation (murs, toitures et planchers) en neuf comme en rénovation. Composé à 90 % de fibres de chanvre et d'un liant végétal, ce produit atteint un lambda de 0.040.

Avantages :

- Confort de pose (pas de poussière)
- Chanvre local
- Très bonne régulation de l'humidité
- Répulsif insectes, rongeurs, termites

Panneaux	Dimensions	Epaisseur	Coefficient R obtenu
BIOCH100P	Panneaux de 125cm x 60cm, soit 0.75 m <sup>2</sup> par panneau	100mm	2.50
BIOCH120P		120mm	3.00



# LAINES DE TRIO : CHANVRE/COTON/LIN

**BIOFIB'TRIO** : Densité : 30kg/m<sup>3</sup>



Biofib'Trio est une alliance de fibres de chanvre, coton et lin, offrant une très bonne isolation thermo-acoustique.

Les panneaux semi-rigides Biofib'Trio (disponibles en épaisseurs allant de 45 à 200 mm sur commande sauf l'épaisseur 45, 60, 80 et 145 mm), sont spécialement adaptés pour une isolation écologique de l'habitat, avec un lambda de 0.039. Performances thermiques certifiées ACERMI N° 14/130/962

Avantages :

- Confort de pose (pas de poussière)
- Pratique pour boucher des trous (ponts thermiques)

**Epaisseur en stock : 45, 60, 80 et 145mm**

**125cm x 60cm soit 0.75 m<sup>2</sup> par plaque.**

Panneaux	Dimensions	Epaisseur	Coefficient R obtenu
BIOTRIO45P	Panneaux de 125cm x 60cm, soit 0.75 m <sup>2</sup> par panneau	45mm	1.15
BIOTRIO60P		60mm	1.50
BIOTRIO80P		80mm	2.05
BIOTRIO145P		145mm	3.70

Les + **LOGIS NATURE**

- Vente à l'unité
- Possibilité de livraison
- Conseils d'application
- Possibilité de faire faire la pose par notre équipe





## TABLEAU RECAPITULATIF LAINE DE CHANVRE

Laine de chanvre		Lambda : 0.040 W/(m.K)	
Référence	Dimensions	Epaisseur	Coef R obtenu
BIOCH100P	125cm X 60cm	100mm	2.50
BIOCH120P	soit 0.75m <sup>2</sup>	120mm	3.00
<b>BIOFIB'TRIO</b>		<b>Lambda : 0.039 W/(m.K) ACERMI N° 14/130/962</b>	
Référence	Dimensions	Epaisseur	Coef R obtenu
BIOTRIO45P	125cm X 60cm soit 0.75m <sup>2</sup>	45 mm	1.15
BIOTRIO60P		60 mm	1.55
BIOTRIO80P		80 mm	2.10
BIOTRIO145P		145mm	3.80



# LIEGE EXPANSE

Fabriqué à base de granulés de liège expansé purs et agglomérés à la vapeur surchauffée sans adjonction d'aucun agglomérant, c'est un produit naturel, compact, imputrescible et non hydrophile. C'est un isolant 100% naturel et écologique. Sans aucuns liants extérieurs, il est facilement recyclable et a une longévité illimitée.

Avantages :

- Résistant à l'eau
- Empêche les remontées capillaires
- Ne se tasse pas dans le temps
- Très bon déphasage

## LIEGE EN PANNEAUX : Densité : 110kg/m<sup>3</sup>

Compressé à la vapeur, les panneaux de liège expansé sont destinés à isoler murs, planchers chauffants, toitures... Utilisable en isolation par l'intérieur ou par l'extérieur. Il dispose d'un lambda de 0.040.W/(m.K)

Avantages :

- Pas d'ossatures à prévoir
- Produit directement enduisable (pas de parement à prévoir)
- Facile d'utilisation



Les panneaux	Epaisseur	Dimensions	R obtenu
ILP20	20 mm	50 cm X 100cm	0.50
ILP30	30 mm		0.75
ILP40	40 mm		1.00
ILP50	50 mm		1.25
ILP60	60 mm		1.50
<b>Lambda : 0.040 W/(m.K)</b>		<b>Acermi : N° 09/114/584</b>	



## LIEGE EN GRANULATS : 3 - 10mm

Utilisé pour remplir des caissons, isoler des planchers ou même réaliser des dalles isolantes en chaux liège, le liège en granulats est un isolant doté d'un **lambda de 0.042. Sac de 250 litres**

Avantages :

- Permet de réaliser des dalles isolantes et respirantes
- Pas de risque de pourrissements en dalles
- Facile à utiliser



## FEUTRE DE LIEGE :

Utilisé principalement en sous couche phonique, le « liège blanc » est aussi utilisé comme bande résiliente ou comme joint de dilatation pour murs. Il est disponible en rouleau de 1 mètre de large

Avantages :

- Très bon isolant phonique
- Bonne résistance à la compression

Référence	Epaisseur
ILF2	2mm
ILF3	3mm
ILF4	4mm
ILF5	5mm
ILF6	6mm



Les + LOGIS  NATURE

- Vente à l'unité (ou au m<sup>2</sup>)
- Conseils de pose
- Possibilité de faire faire la pose par notre équipe



## TABLEAU RECAPITULATIF : LIEGE

Les panneaux	Dimensions	R obtenu	Epaisseur
ILP20	Panneaux de 100cm x 50cm soit 0.5m <sup>2</sup>	0.50	20mm
ILP30		0.75	30mm
ILP40		1.00	40mm
ILP50		1.25	50mm
ILP60		1.50	60mm

Les granulats	Volume
ILV	Sacs de 250 litres de granulats de liège. Granulats de 3 à 10mm

Les sous couches phoniques	Dimension	Epaisseur
ILF2	Largeur 100cm fourni au mètre linéaire	2mm
ILF3		3mm
ILF4		4mm
ILF5		5mm
ILF6		6mm



# OUATE DE CELLULOSE



L'isolant en ouate de cellulose est constitué d'au moins 85% de journaux recyclés et de 15% d'additifs anti-feu (l'acide borique) et de traitements antifongiques et biocides. Ce produit est très prisé dans les constructions écologiques puisque son empreinte carbone est presque négligeable: il faut seulement 6kWh/m<sup>3</sup> pour le fabriquer. Cet isolant présente une forte capacité d'absorption sonore ainsi qu'une puissance de déphasage (temps que la chaleur met à traverser l'isolant) incontestable.

Avantages :

- Peu onéreux pour une application en combles perdus
- Déphasage important
- Durable dans le temps



Les + LOGIS  NATURE

- Vente à l'unité
- Conseils d'application
- Possibilité de faire faire le soufflage par notre équipe



# BLOCS DE CHAUX CHANVRE



En construction ou en rénovation, le bloc de chanvre ISOHEMP est un produit de maçonnerie collée non porteur. C'est un produit très polyvalent, il est destiné à la réalisation d'enveloppes, de parois de séparation et de contre-cloisons isolantes, saines et naturelles.

## Avantages :

Le bloc de chanvre régule naturellement la température du bâtiment grâce à son excellente capacité à diffuser la chaleur accumulée. Ce bloc isolant à grande inertie protège :

- Du froid en hiver
- Du chaud en été
- Régulation de l'humidité : offre un climat intérieur constant et sain
- Isolation acoustique : permet d'amortir la majorité des ondes acoustiques en vous protégeant ainsi de la pollution sonore.
- Protection et résistance au feu : Le bloc de chanvre ISOHEMP répond aux normes en vigueur, avec une excellente réaction au feu (classe A1 pour le bloc enduit), il offre jusqu'à plus de 2h de résistance au feu en fonction de la finition et de l'épaisseur du bloc utilisé.

Épaisseurs : 7,5 ; 9 ; 12 ; 15 ; 20 et 30 cm

Dimensions : 30cm x 60cm

## Produit non stocké, commande à la palette

BLOCS DE CHANVRE		Épaisseur	Hauteur	Longueur	Blocs/Pal	m <sup>2</sup> /Pal
PAL07EX	Bloc de chanvre	7,5 cm	30 cm	60 cm	84	15,12
PAL09EX	Bloc de chanvre	9 cm	30 cm	60 cm	72	12,97
PAL12EX	Bloc de chanvre	12 cm	30 cm	60 cm	54	9,73
PAL15EX	Bloc de chanvre	15 cm	30 cm	60 cm	42	7,57
PAL20EX	Bloc de chanvre	20 cm	30 cm	60 cm	30	5,41
PAL25EX	Bloc de chanvre	25 cm	30 cm	60 cm	24	4,32
PAL30EX	Bloc de chanvre	30 cm	30 cm	60 cm	18	3,24
PAL30PEX	Bloc Hempro P - chainage vertical	30 cm	30 cm	60 cm	18	3,24
PAL30UEX	Bloc Hempro U - chainage horizontal	30 cm	60 cm	30 cm	18	3,24
PAL36EX	Bloc de chanvre	36 cm	20 cm	60 cm	25	3,00
PAL36PEX	Bloc Hempro P - chainage vertical	36 cm	20 cm	60 cm	25	3,00
PAL36UEX	Bloc Hempro U - chainage horizontal	36 cm	60 cm	30 cm	15	2,7



PRODUITS COMPLEMENTAIRES		Consom.
MC	Mortier Colle pour blocs de chanvre - 25 kg	Voir consom. de colle estimative

ENDUITS ET FINITIONS:		Consom.
PCS	P.C.S.: Enduit naturel d'intérieur - 25kg	2 m <sup>2</sup> /sac





# ETANCHEITE

## FREINS VAPEURS :

### INTELLO

- Protection maximale contre les dégâts au bâtiment et les moisissures grâce à un facteur d'hygrovariabilité supérieur à 100
- Sûr à long terme : fonctionnement testé et certifié de façon indépendante
- Chantiers hivernaux sûrs grâce à la fonction hydrosafe
- Est compatible avec tous les isolants fibreux en panneaux ou en rouleaux
- Facile à travailler : Stabilité dimensionnelle, pas de fentes ni de propagation de déchirures
- Excellents résultats lors du test de nocivité, contrôle réalisé selon ISO 16000



**Rouleau de 50m x 1.50m (75m<sup>2</sup>)**

### INTELLO + : Armé

- Protection maximale contre les dégâts au bâtiment et les moisissures grâce à un facteur d'hygrovariabilité supérieur à 100
- Sûr à long terme : fonctionnement testé et certifié de façon indépendante
- Chantiers hivernaux sûrs grâce à la fonction hydrosafe
- Est compatible avec tous les isolants fibreux (**également isolants insufflés**)
- Facile à travailler : Stabilité dimensionnelle, pas de fentes ni de propagation de déchirures
- Excellents résultats lors du test de nocivité, contrôle réalisé selon ISO 16000



**Rouleau de 50m x 1.50m (75m<sup>2</sup>)**

### DB + : Armé

- Protection élevée contre les dégâts au bâtiment et les moisissures grâce à sa résistance à la diffusion hygrovariable
- Sûr durablement
- Chantier sûr en hiver grâce à la fonction hydrosafe
- Convient à tous les isolants thermiques en fibres (**également isolants insufflés**)
- Solution écologique pour l'étanchéité de l'enveloppe du bâtiment
- Excellents résultats lors du test de nocivité, contrôle réalisé selon ISO 16000



**Rouleau de 50m x 1.35m (67,50m<sup>2</sup>)**



## PARE PLUIE

### MENTO 3000

- Planning de chantier flexible grâce à une exposition aux intempéries pendant 4 mois
- Permet la réalisation de parois sûres : à la fois haute perméabilité à la vapeur et étanchéité maximale à la pluie battante
- Parois sèches : le film fonctionnel non poreux TEEE évacue activement l'humidité vers l'extérieur
- Résistance au vieillissement et thermostabilité maximales, grâce au film TEEE
- Haute protection de la structure pendant la phase chantier : convient comme couverture provisoire / étanchéité provisoire

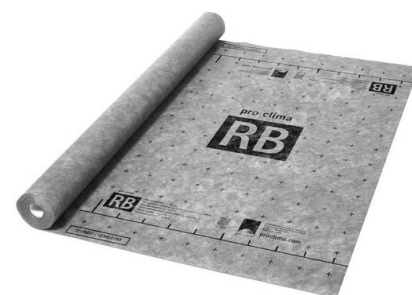


Rouleau de 50m x 1.50m (75m<sup>2</sup>)

## PARE-POUSSIÈRE

### RB (MRAC)

- Protection fiable contre les poussières, facile à utiliser : non tissé.
- Utilisation flexible : pour isolants déversés en vrac, secs ou légèrement humides
- A utiliser comme protection contre la poussière dans les planchers et les faux plafonds isolés en vrac



Rouleau de 50m x 1.50m (75m<sup>2</sup>)

## ACCESSOIRES

### DUPLEX

Ruban adhésif double face pour l'intérieur et l'extérieur. Idéal pour la fixation de frein-vapeur sur profilé métallique ou de lés d'écrans de sous toiture et pare pluie.

Conditionnement :

Rouleau de 20m par 2,5cm  
Rouleau de 80m par 2,5 cm



## TESCON ET UNI TAPE

Ruban adhésif tout usage pour intérieur et extérieur, collage fiable et durablement étanche à l'air sur membrane type frein vapeur et sur panneaux dérivées du bois pour le collage bord à bord.

L'uni tape s'utilise seulement en intérieur

### Conditionnement :

Rouleau de 30m par 6cm

Rouleau de 30m par 15cm (TESCON)



## ORCON

Colle de raccord élastique et durable, tout usage sans solvant pour l'intérieur et l'extérieur.

Pour le raccord de tous types de membranes ainsi que sous-toiture et pare pluie.

### Conditionnement :



Cartouches de 310ml (~10m)

## CONTEGA

Ruban de raccord d'enduit frein vapeur, permet la réalisation de raccords précis entre les membranes et les éléments de construction à enduire (maçonnerie ou béton).

### Conditionnement :

Rouleau de 15m par 20cm



## MANCHETTE

Pour la réalisation rapide et durablement étanche des passages de câbles, faisceau, conduit à travers la couche d'étanchéité à l'air.

### Conditionnement :

Ø 4,8 à 12mm (pour un câble)

Ø 4,8 à 12mm (pour deux câbles)

Ø 4,8 à 12mm (pour faisceau câbles)

Ø 15-30mm (pour faisceau câbles)

Ø 30-300mm (pour conduit)



## TESCON SPRIMER

Sous couche d'accrochage pulvérisable, pour l'intérieur et l'extérieur, pour le bois, panneau de fibre de bois, maçonnerie, enduit et béton en vue de l'application ultérieure de ruban adhésif type Tescon Vana

### Conditionnement :

Bombonne de 400ml



## Glumex

Dissolvant à base d'huiles et de solvants naturels. Elimine les résidus de colle de rubans adhésifs et de copolymères d'acrylate



### Conditionnement :

Flacon de 400ml

Les + LOGIS  NATURE

- Vente au m<sup>2</sup>
- Conseils d'application
- Possibilité de faire faire la pose par notre équipe



## TABLEAU RECAPITULATIF : PROCLIMA

Les protections intérieures	Description
MRAC	Lé de protection anti chute (Rouleau de 75m <sup>2</sup> , 1.5m X 50m)

Les freins vapeurs	Description
MRFVDB+ RL	Frein vapeur DB+ armé (Rouleau de 67.50m <sup>2</sup> , 1.35m X 50m)
MRFVINTELLO	Frein vapeur INTELLO (Rouleau de 75m <sup>2</sup> , 1.5m X 50m)
MRFVINTELLO+	Frein vapeur armé INTELLO+ (Rouleau de 75m <sup>2</sup> , 1.5m X 50m)
<b>MRFVINTELLO+3</b>	<b>Frein vapeur armé INTELLO+ (Rouleau de 150m<sup>2</sup>, 3m X 50m)</b>

Les membranes pare pluie	Description
MRPP MENTO3000	Pare pluie MENTO 3000 pour toiture (Rouleau de 75m <sup>2</sup> , 1.5m X 75m)

Les accessoires d'assemblages	Description
ORCON Classic	Cartouche de colle de 310 ml
UNITAPE	Rouleau de scotch UNI TAPE (6cm X 30m)
DUPLEX	Ruban adhésif double face (2.5cm X 20m)
DUPLEX80	Ruban adhésif double face (2.5cm X 80m)
TESCON n°1	Ruban adhésif Int/Ext souple (6cm X 30m)
ROFLEX20	Manchon d'étanchéité / gaine (15 à 30 mm de diamètre)
ROFLEX50	Manchon d'étanchéité / gaine (50 à 90 mm de diamètre)
ROFLEX100	Manchon d'étanchéité / gaine (100 à 120 mm de diamètre)

 Produit non stocké : Sur commande



# CONSTRUIRE

## CHAUX NATURELLES



Les avantages et les propriétés :

- La microporosité de la chaux permet la fabrication d'un mortier perméable à la vapeur d'eau. Elle permet donc d'éviter les condensations, d'expulser l'humidité. Elle génère ainsi une nette amélioration du confort intérieur.
- Associée à d'autres matériaux (chanvre, liège) elle a des vertus isolantes, aussi bien phoniques que thermiques.
- La chaux donne sur le plan décoratif un cachet sans égal à un mur ou une façade. Elle se patine et vieillit extrêmement bien.

### TRADI 100® – NHL 5

Vraie Chaux Hydraulique Naturelle Pure, la TRADI 100® permet de bâtir, carreler, couvrir, enduire et rejointoyer.

Ses + :

- Bonne résistance pour bâtir
- Permet les échanges hygrométriques
- Maniable et onctueuse
- Idéale en milieu marin







## CHAUX BLANCHE LC\*\*\*\*® – NHL 3,5

Mondialement connue et utilisée, la chaux LC\*\*\*\*® s'utilise sur tous supports et convient parfaitement pour des travaux d'enduits et de rejointoiement, pour la maçonnerie, la couverture, et les finitions.

Ses + :

- Révèle la couleur des sables locaux
- Assure une teinte constante
- Laisse respirer les supports
- Permet un bâti durable

## TÉRÉCHAUX® NHL 2

Chaux Naturelle faiblement hydraulique de blancheur élevée, parfaitement adaptée pour les travaux d'enduits et de rejointoiement.

Ses + :

- Parfaite pour les supports dits fragiles
- Améliore les échanges hygrométriques
- Réduit les micro-fissures de l'enduit



## DECORCHAUX® POUDRE CL 90 – S

La chaux aérienne DÉCORCHAUX® CL90-S est particulièrement utilisée pour les enduits minces, parements ou encore les badigeons en finition.

Ses + :

- Extra blanche
- Idéale pour vos travaux en intérieur
- Labellisée Excell Zone Verte = peu de COV !



## BATICHAUX® FL C 5

Chaux formulée grise composée d'une forte proportion de chaux hydraulique et d'une faible proportion de ciment gris (17%) pour assurer résistance et prise plus rapide du mortier.

Ses + :

- Bon maintien du mortier de montage
- Excellent pour la pose de tuiles
- résistance et prise du mortier adapté
- Idéale en sous-enduits sur supports neufs



## BATICHANVRE® – 25

Liant à la chaux spécialement formulée pour les mélanges Chaux/Chanvre. Liant validé « Construire en Chanvre »

Ses + :

- Qualité de l'air assuré, pas de COV !
- Bonne perméabilité à la vapeur d'eau

## ST.ONE (ANCIENNEMENT LITHOMEX/MRP)

Le ST.ONE de Saint-Astier a été spécialement étudié pour la réparation et l'imitation des pierres, la réalisation d'encadrement ou de corniches, le moulage et la reconstitution des reliefs.

Mortier technique qui vous apportera les meilleurs résultats en restauration.

**En stock :** la couleur 485 dite « pierre de Caen »



**Produit non stocké :** Sur commande





### ST.ONE FACING (ANCIENNEMENT RAGRELITH®)

Mortier de Ragréage de pierres à base de chaux naturelle pour faibles épaisseurs (1 cm max).

### COLORCHAUSABLE®

Mortier spécial restauration bâti ancien, prêt à l'emploi. Pour réaliser des enduits de façade et des (re)jointoiements sur des supports anciens.



### CHAUX COLORÉE® HL 2

Issue de la Chaux Pure Blanche LC\*\*\*\*, la CHAUX COLORÉE® en possède toutes les qualités... la couleur en plus. Elle apporte de nouvelles solutions dans les régions où les sables existants sont peu variés ou d'un pouvoir colorant limité. Légèrement adjuvantée, elle évite les additifs sur chantier.

### ISOCANA : CHENEVOTTE

Chênevotte sélectionnée pour la réalisation de mortiers et bétons légers isolants. Chanvre labellisé Bâtiment.

Utilisable en mortier taloché ou banché. Sac de 200 litres



Produit non stocké : Sur commande



## NOVASKIN THERMO

Mortier de sous-enduit pour l'isolation thermique. Produit 100% minéral composé de chaux hydraulique, de roches de gypses (agrégats expansés) ainsi que d'adjuvants, il est incombustible.

Sac de 15kg, peut être utilisé en intérieur comme en extérieur, peut s'appliquer sur support anciens et sains, brique, moellon. Le mortier peut s'appliquer par le passage en machine.

Epaisseur d'application de 2cm à 3cm sans treillis soudé. Le mortier devra être arrêté à 15 cm du sol fini.



Les + LOGIS  NATURE

- Vente à l'unité
- Conseils d'application

## TABLEAU RECAPITULATIF : CHAUX ST ASTIER

NHL 2	TERRECHAUX St Astier, 25 kg, 40 litres
NHL 5	TRADI 100 St Astier, 25 kg, 30 litres
NHL 3,5	LC **** St Astier, 25 kg, 35 litres
NHL 5 Z	BATICHAUX St Astier, 25 kg, 30 litres
CL90	DECORCHAUX St Astier, chaux aérienne 20 kg, 50 litres
BATICHANVRE	BATICHANVRE St Astier, 25 kg
COLORCHAUSABLE	Colorchausable coloré, 25 kg
HL2 COLO	Chaux colorée St Astier, 30 kg, 40 litres
RAGRELITH	Mortier de réparation pour faibles épaisseurs, 25kg (ST.ONE FACING)
MORTIER REPARATION PIERRE	Mortier de réparation et imitation pierre, 25kg (ST.ONE) <b>En stock : la couleur 485 dite « pierre de Caen »</b>
NOVASKIN THERMO	Mortier de sous-enduit pour l'isolation thermique, 15kg
ISOCANA	Chènevotte pour la réalisation de mortiers et bétons légers isolants

 Produit non stocké : Sur commande



# AGREGATS POUR MORTIERS ISOLANTS

## ISOCANA : CHENEVOTTE

Chènevotte sélectionnée pour la réalisation de mortiers et bétons légers isolants. Chanvre labellisé Bâtiment. Utilisable en mortier taloché ou banché. Sac de 200 litres



## LIEGE EN GRANULATS :

Utilisé pour remplir des caissons, isoler des planchers ou même réaliser des dalles isolantes en chaux liège, le liège en granulats est un isolant doté d'un lambda de 0.042. Sac de 250 litres

Avantages :

- Permet de réaliser des dalles isolantes et respirantes
- Pas de risque de pourrissements en dalles
- Facile à utiliser







# SOLIEGE

## THERMOMAX HABITAT

Enduit en liège pour paroi mural en intérieur, il est a projeté avec une machine ou manuellement.  
S'applique sur murs de garage, cave, pièces froides sur support parpaing, brique, placo etc.

Epaisseur d'application : jusqu'à 10 mm.

Rendement : 3mm - 13m<sup>2</sup>  
5mm - 8m<sup>2</sup>  
10mm - 4m<sup>2</sup>

Conditionnement : sac de 10 kg

3 couleurs aux choix : Blanc, **Beige, Anthracite**



## SOLIEGE

Enduit en liège, s'applique sur support tel que l'aluminium, l'acier, aluminium ou bois  
Idéal dans des environnements tels que bateau, véhicule.

L'enduit Soliège permet d'isoler du son, de l'humidité et des températures en répondant aux problématiques de parois froides et de rupteur de pont thermique.

De plus il est facile à poser grâce à son procédé de projection, idéal sur surface à forme complexe.

Epaisseur d'application : jusqu'à 2/3 cm.

Rendement : environ 9m<sup>2</sup>

Conditionnement : sac de 6 kg



**Produit non stocké : Sur commande**



# FERMACELL

Les plaques fibres-gypse fermacell se composent à 80% de gypse et 20% de fibres de papier obtenues par un procédé de recyclage.

Le mélange homogène de ces deux matières premières naturelles est additionné d'eau, sans autre liant. Le tout est comprimé à haute pression et séché de façon à obtenir une plaque rigide, sans odeur, qui après imprégnation d'une substance hydrofuge, est découpée aux formats requis.

Avantages :

- Ne contient aucune substance nocives pour la santé
- Adapté pour les locaux humides
- Plaques coupe-feu
- Recyclables à 100%
- Perméable à l'humidité
- Isolant phonique performant

## PLAQUE EN BORDS DROITS : Epaisseur : 10mm

La liaison des plaques est réalisée sans bandes ni calicot, ce qui permet un gain de temps et facilite la mise en œuvre. Cette liaison s'effectue par collage des plaques bord-à-bord à l'aide de la colle fermacell. Ce procédé permet aux systèmes de montage d'atteindre une rigidité extrême.

Avantages :

- Résistance mécanique
- Pas de bande
- Joints horizontaux sans renfort
- Génère moins de chutes

Dimension en stock :

- **150cm x 100cm x 10mm**



## PLAQUE : Epaisseur : 12.5mm

La plaque fibres-gypse fermacell est spécialement adaptée à la construction sèche. Le profil du bord présente un aplanissement légèrement oblique et un biseau. Elle est utilisée pour les cloisons, les contre-cloisons, les plafonds et les habillages de rampants.

Dimensions en stock :

- **250cm x 120cm x 12,5mm (2 bords amincis)**
- **250cm x 60cm x 12,5mm (en bords droits)**



## PLAQUE FERMACELL SOL : Epaisseur : 20mm

Les plaques de sol fermacell 20 mm permettent de créer des chapes sèches de haute qualité. Celles-ci sont adaptées aux divers domaines d'utilisation, tout en permettant de créer des structures plus légères et moins épaisses que les chapes traditionnelles.

Avantages :

- Compatible avec un plancher chauffant basse température
- Pose facile et rapide
- Praticable rapidement
- Rattraper un sol pas droit grâce aux granules d'égalisation Fermacell

Dimension en stock :

- 150cm x 50cm x 20mm



Les + LOGIS  NATURE

- Vente à l'unité
- Possibilité de livraison
- Conseils d'application



## TABLEAU RECAPITULATIF : PRODUITS FERMACELL

<b>Panneaux Fermacell</b>	
Fermacell 10mm Bords droits	Plaque de 150cm x 100cm x 10mm, bords droits, soit 1.5m <sup>2</sup> par plaque
Fermacell 12.5mm : 120cm Bords amincis	Plaque de 250cm x 120cm x 12,5mm, 2 bords amincis, soit 3m <sup>2</sup> par plaque
Fermacell 12.5mm : 60cm Bords droits	Plaque de 250cm x 60cm x 12.5mm, bords droits, soit 1.50m <sup>2</sup> par plaque
Fermacell sol	Plaque pour sol 150cm x 50cm x 20mm soit 0.75m <sup>2</sup> par plaque
<b>Accessoires</b>	
Fermacell colle	Cartouche de colle pour plaque à bords droits. Une cartouche pour environ 15 m <sup>2</sup>
Fermacell enduit	Sac de 5kg d'enduit, 1 sac pour environ 25m <sup>2</sup>
Fermacell bande armée	Bande armée autocollante de 45 mètres linéaires
Fermacell bande	Bande de papier, 75 mètres linéaires pour plaques bords amincis, environ 3ml/m <sup>2</sup>
Fermacell colle sol	Bidon de colle, 1kg pour plaques Fermacell sol. 1 bidon pour environ 25m <sup>2</sup>
Vis Fermacell	Boite de 1000 vis, environ 22 vis par m <sup>2</sup>
<b>Produits en sacs</b>	
Granulés d'égalisation	Sacs de 50 litres de granulés d'égalisation, 1 sac/5m <sup>2</sup> en 1cm d'épaisseur



# DECORER

## SEMIN

### ENDUIT DE LISSAGE ET REBOUCHAGE

Cet enduit adhésif à base de poudre de marbre, de plâtre naturel, d'argile et cellulose allie les atouts d'une colle hautes performances pour tous matériaux absorbants, d'un reboucheur très économique, d'un enduit extra fin pour toutes finitions (supports endommagés, restaurations, fissures, lissages impeccables) et d'un enduit décoratif au rapport qualité/prix exceptionnel.

Avec ses multiples fonctions et avantages, SEMIN<sup>®</sup> satisfait sans aucun problème les professionnels (artisans, peintres, plâtriers, plaquistes) et les particuliers (rénovateurs, décorateurs, adeptes du bricolage).

#### Fonctions :

- Montage de cloisons en carreaux de plâtre
- Collage des plaques de plâtre avec ou sans isolant
- Jointoiement des plaques de plâtre
- Montage des cloisons ou blocs de béton cellulaire
- Rebouchage de trous et fissures
- Aplani les murs dégradés
- Lissage des supports

#### Avantages :

- Produit respirant et matières premières d'origine naturelle à 99.3%
- Enduit multi-usage
- Forte résistance

#### Conditionnement :

- 5kg
- 15kg



# PEINTURES NATURELLES

Les peintures Nature & Harmonie sont fabriquées en France. Ce sont des peintures écologiques de grande qualité, elles sont lessivables et très couvrantes. Elles sont sans solvant, sans composés organiques volatiles et sans formaldéhyde rajoutés

Les peintures Nature & Harmonie sont polyvalentes et conviennent à tout type de supports usuels du bâtiment et peuvent s'appliquer sur une peinture existante.

## PEINTURE DISPERSION ECO BLANCHE : MATE

Elle est aussi utilisée comme sous couche.

La Peinture Dispersion Eco Blanche « Nature & Harmonie® » est une peinture écologique haut de gamme. Elle est particulièrement résistante et lessivable. La Peinture Dispersion Eco Blanche a été spécialement formulée pour la finition et la décoration des murs et des plafonds intérieurs.

Contenance du pot	Rendement moyen par couche
1L	8m <sup>2</sup>
2.5L	20m <sup>2</sup>
5L	40m <sup>2</sup>
10L	80m <sup>2</sup>



## PEINTURE ECO PREMIUM VELOURS

La Peinture Eco Premium Velours Blanche « Nature & Harmonie® » est une peinture écologique haut de gamme. Elle est particulièrement résistante et lessivable. La Peinture Eco Premium Velours a été spécialement formulée pour la finition et la décoration des murs et des plafonds intérieurs.

Contenance du pot	Rendement moyen par couche
1L	12m <sup>2</sup>
2.5L	30m <sup>2</sup>
5L	60m <sup>2</sup>
10L	120m <sup>2</sup>





**Les + LOGIS NATURE**

- Conseils d'application
- Possibilité de mise en teinte d'après le nuancier



### PEINTURE ECO PREMIUM MATE SPECIALE PLAFOND

La peinture éco premium mate spéciale plafond « Nature et Harmonie » est une peinture écologique, lumineuse très facile d'application et d'une blancheur intense elle a un excellent pouvoir couvrant.

Elle est particulièrement résistante et lessivable. Cette peinture est sans solvant, sans COV, sans formaldéhyde ajoutées.

Contenance du pot	Rendement moyen par couche
5L	60m <sup>2</sup>
10L	120m <sup>2</sup>



  Produit non stocké : Sur commande

### MASTIC ECOLOGIQUE BLANC

Le mastic écologique blanc est sans silicone ni solvant, inodore, résiste aux UV, ne fait pas de décoloration des supports, il a une bonne adhérence sur surfaces poreuses, il est souple et peut être peint.

Il sert notamment au calfeutrement entre dormant de menuiserie et maçonnerie ainsi qu'à la pose pour coller des plinthes mais également de réaliser les joints entre les murs et le parquet bois massif et/ou stratifié ainsi qu'entre le carrelage et les plinthes.



## LAQUE A L'EAU

Les laques Nature & Harmonie sont fabriquées en France. Ce sont des peintures écologiques de grande qualité, elles sont lessivables et très couvrantes. Elles sont sans solvant, sans composés organiques volatiles et sans formaldéhyde.

Les laques Nature & Harmonie sont polyvalentes et conviennent à tout type de supports usuels du bâtiment et peuvent s'appliquer sur une peinture existante. Elles sont à la fois intérieures et extérieures. Elles conviennent parfaitement pour les radiateurs ou les huisseries. Existe en mate ou en satinée.



Type de laque	Contenance	Rendement moyen par couche
Mate	0.75L	9m <sup>2</sup>
	2.5L	30m <sup>2</sup>
Satinée	0.75L	9m <sup>2</sup>
	2.5L	30m <sup>2</sup>




### ECO PRIM :

Primaire Universel Multi Usages à l'Eau intérieur/extérieur recommandé pour la préparation des fonds et des supports (ancienne peinture à l'eau ou à l'huile, bois, plâtre, plaques de plâtre, métal, pvc, aluminium, carrelage...). Ce primaire écologique neutralise les taches (eau, suie, nicotine, bistre), favorise l'accroche sur support présentant des problèmes d'adhérence et prévient l'apparition de rouille et les remontées de tanin.

**Rendements :** 10m<sup>2</sup>/litre/couche

**Conditionnements :**

- 0.75l : 7,5m<sup>2</sup> en 1couche
- 2.5l : 25 m<sup>2</sup> en 1 couche

 Produit non stocké : Sur commande

Les + LOGIS  NATURE

- Conseils d'application
- Livraison gratuite dans différents magasins partenaires
- Prêts de nuanciers pour mise en teinte



# PROTECTION DU BOIS



## TRAITEMENT DES BOIS

### HM1 :

**Destination :** Excellent préventif, le HM1 a une action curative limitée aux vrillettes, il est incolore et prend soin du bois. Il convient parfaitement aux parquets et à la restauration de meubles anciens. Il ne contient ni insecticides, ni biocides.

**Rendement :** 10m<sup>2</sup>/L par couche

### Conditionnement :

- 0.5l
- 1l



### Wood Bliss High-C :

**Destination :** Contre tous insectes et champignons il traite et protège les bois attaqués, il modifie la structure du bois en supprimant des substances nutritives et neutralise ainsi l'évolution des insectes xylophages (larves du capricorne, les termites...) et des champignons lignivores.

Il ne contient ni insecticides, ni biocides, il ignifuge et renforce le bois, un changement de teinte est observé après son application.

Produit à diluer avec de l'eau avant application

**Rendement :** 10m<sup>2</sup>/L selon porosité

### Conditionnement :

- 0.5l
- 1l
- 5l



## DECAPANT UNIVERSEL

### LABO VERT ECSTRA

Décapant éco responsable, utilisable sur support de toute nature : bois, métal, pierre, béton, enduit ciment/chaux, terre cuite, verre, etc.

Il élimine les vernis, lasures, peintures, graffitis, colles et mastics etc. (sauf les peintures à l'huile datant avant 1950).

Le produit est sous forme de gel et s'applique au spalter, l'élimination des résidus peut se faire avec différents outils adaptés, puis rincer le reste de résidu et laisser sécher avant toute nouvelle application de finition.

Temps d'application varie selon le support et le produit en place, le produit agit entre 15min et 8H.

**Rendements :** 3 à 6m<sup>2</sup>/litre/kg de produit

#### **Conditionnement**

- 0.50Kg
- 1Kg



## DEGRISEUR

### DEGRISEUR HAUTE PERFORMANCE

C'est un produit biodégradable et sans odeur pour raviver tous les types de bois grisailés, il permet de retrouver la couleur d'origine du bois. Il supprime les traces de pollution liée aux intempéries à la rouille ainsi qu'aux moisissures. Appliquer le produit 10 min puis rincer le support tout en brossant le support à l'aide d'une brosse en nylon. Laisser sécher avant toute nouvelle application de finition. Il est recommandé d'appliquer un produit de finition par la suite.

**Rendements :** 6 à 8m<sup>2</sup>/L

**Conditionnement :** 1L



## PRODUIT A L'EAU

### HUILE DURCISSANTE :

Incolore, d'un bel aspect mat très naturel, sans solvant, sans COV et sans formaldéhyde, l'Huile Durcissante Haute Résistance "Nature et Harmonie®" est un produit de finition riche en huile végétale formulée pour une protection des supports absorbants sollicités (bois, liège, linoléum, parquet, pierre poreuse, terre cuite...).

D'une grande facilité d'application, antistatique et hydrofuge, l'Huile Durcissante Haute Résistance valorise et préserve la belle structure des matières naturelles et leurs confère un toucher particulièrement doux, agréable et soyeux.

#### Avantages :

- Change très peu la couleur initiale du bois
- Nettoyage des outils à l'eau
- 

**Rendements :** 15m<sup>2</sup>/litre/couche

#### Conditionnement

- 0.75L : 11m<sup>2</sup> en 1 couche
- 2.5L : 37m<sup>2</sup> en 1 couche



### VERNIS VITRIFICATEUR :

Incolore, sans solvant, sans COV et sans formaldéhyde, le Vernis Vitricateur Haute Résistance d'aspect mat soyeux Nature & Harmonie, est un produit de finition très riche en huile végétale et en agent hydrofuge, formulé pour une protection totale de toute surface intérieure sollicitée (bois, liège, parquet, pierre poreuse, terre cuite...) en milieu sec ou humide. Excellente dureté, haute résistance à l'abrasion, à l'usure, aux taches et aux rayures, excellente tenue à l'eau, séchage très rapide.

#### Avantages :

- Haute résistance (compatibles pour des parquets dans des pièces de vie)
- Nettoyage des outils à l'eau

**Rendements :** 12m<sup>2</sup>/litre/couche

#### Conditionnement :

- 0.75L : 9m<sup>2</sup> en 1 couche
- 2.5L : 30m<sup>2</sup> en 1 couche



## PRODUITS A L'HUILE



### HUILE DURE UNIVERSELLE KUNOS 244 :

**Destination :** En intérieur, pour tous les bois massifs tels que par ex. meubles et parquets et pour le Multiplis. Convient pour OSB sur les murs et les plafonds. Utilisation restreinte pour le placage et le contreplaqué. Ne convient pas ni aux panneaux de particules, ni au bois teinté, ni à l'intérieur des meubles.

**Caractéristiques :** Ravive la structure du veinage du bois. Aspect mat après la 1ère couche, aspect satiné à brillant après les 2<sup>ème</sup> et 3ème couches. Hydrofuge selon la norme DIN 68 861, Partie 1. Résistant à la salive et à la sueur selon la norme DIN 53 160. Convient pour les jouets conformément à la norme DIN EN 71, Partie 3. Elasticité selon la norme DIN 55 669. Résistance à l'usure selon ASTM D9680.

Existe en 18 teintes

#### Conditionnement :

- 0.75l (4 à 5 m<sup>2</sup> en 3 couches)
- 2.5l (15m<sup>2</sup> en 3 couches)



### LASURE INTEMPERIES KALDET 281 :

**Destination :** Pour tous bois extérieurs. En intérieur, uniquement pour les fenêtres. Ne pas utiliser pour planchers bois de balcons ou autres sols en bois.

**Caractéristiques :** Rehausse la veine naturelle du bois. Après la 3ème couche, obtention d'une finition hydrofuge, résistante aux intempéries et perméable à la vapeur. Résistante à la salive et à la sueur conformément à la norme DIN 53 160 Testée pour les jouets conformément à la norme DIN EN 71, Partie 3. Ne contient aucune protection antibleuissement.

**Rendements :** 5 à 15 m<sup>2</sup> par litre par couche (3 couches nécessaires).

Existe en 13 teintes :

#### Conditionnement :

- 0.75 l
- 2.5 l



## HUILE PLAN DE TRAVAIL KUNOS 243 :

**Destination :** En intérieur, pour les bois massifs tels que plans de travail de cuisine, table de salle à manger, appuis de fenêtre et multiplex. Ne pas utiliser pour le placage, le bois mordancé et à l'intérieur des meubles.

**Caractéristiques :** Exempt de cobalt et de terpènes. Intensifie la structure de la ronce du bois. Après la 1ère couche, imprègne avec aspect mat. Après 2 à 3 couches surface satinée. Résistant à la salive et à la sueur selon la norme DIN 53 160. Testé pour les jouets selon la norme DIN EN 71. Sans composés organiques chimiques selon la norme DIN EN 71. Résistant à l'eau après 3 applications et 4 semaines de durcissement.

Existe seulement en incolore.

### Conditionnement :

0.75l (4 à 5 m<sup>2</sup> en 3 couches)



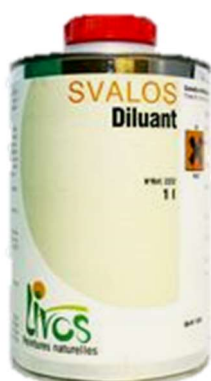
## DILUANT SVALOS :

**Destination :** Sert à diluer les lasures, produits à l'huile et à la résine naturelle et laques de la gamme LIVOS. S'utilise aussi pour le brossage des bois riches en résine avant l'application de la couche d'apprêt. Sert également au nettoyage du matériel et à l'élimination des taches.

**Rendement :** Variable selon la destination. Pour la dilution d'une application au pistolet : en règle générale à raison de 5 à 10%.

### Conditionnement :

- 0.5l (sans terpène)
- 1l
- 5l





# BADIGEON ET STUC DE CHAUX

## BADISTUC :

Enduit en poudre, naturel, sain et écologique permettant de réaliser un stuc ou un badigeon en intérieur. Le badigeon peut aussi être posé en extérieur.

Le produit doit être appliqué sur un support sain, sec et propre. Différentes teintes disponibles grâce aux différents pigments vendus au magasin.

**Composition :** Chaux aérienne, farine de marbre, talc. Adjuvants : 3% dont caséine.

**Consommation :** Pour le stuc : environ 0.3 kg par m<sup>2</sup> en deux couches (25 à 30m<sup>2</sup> avec 10 kg de BadiStuc®). Pour le badigeon : environ 0.15 kg par m<sup>2</sup> en deux couches (50 à 60 m<sup>2</sup> avec 10 kg de BadiStuc®).

## Conditionnement :

Seau de 5kg

Seau de 10kg



Pigment près dosé



# ENDUITS

## ENDUITS A L'ARGILE

### ENDUIT DE DRESSAGE, DU ROYANS :

L'enduit Blanc ou Rouge du Royans s'applique en 2 à 3 mm d'épaisseur environ. Son conditionnement se présente en sac de 25kg (env. 3-4 m<sup>2</sup>). C'est un enduit de dressage et/ou de finition. Il est composé de terre naturellement équilibrée en argile et sable.

250 gr de paille de lin peut être rajouté / sac ce qui permet une application en couches de 1,5 - 2 cm. Il s'applique uniquement sur des supports rugueux, qui accrochent naturellement comme la pierre, la brique, les enduits chaux / chanvre, le torchis, les enduits ciments, les parpaings...etc



### ENDUIT DE FINITION, ARGIL DECO :

L'enduit Argil Déco s'applique en une seule couche de 2 mm d'épaisseur. Son conditionnement se présente en sac de 12,5 kg (3 à 4 m<sup>2</sup>). Il existe plus d'une vingtaine de couleurs au choix.

Il est composé d'argile et de sables extra-fin. L'enduit de finition est parfait afin d'obtenir une finition soignée et extra-fine.

125 gr de paille de lin peut être rajouté / sac.

Il s'applique sur tous les supports lisses de l'habitat comme les plaques de plâtre, le plâtre, les enduits chaux / sable, les murs déjà peints etc. Sur les supports lisses (placo, plâtre...) une sous couche sableuse est nécessaire.

Extrait de Couleurs
Ton Pierre
Terre Orangée
Rouge Vif Madras
Terre Cuite
Noir De Vigne
Havane HC
Terre de Kassel
Rouge Y



## SOUS COUCHE POUR ENDUIT A L'ARGILE :

Sous-couche d'accroche microporeuse structurée destinée à l'application des enduits Argil Deco et Enduit Fin. S'utilise en intérieur sur tous supports secs, propres et sains (plâtre, plaques de plâtre, fermacell, supports déjà peints...)

### Conditionnement :

- 2,5L (environ 15 m<sup>2</sup>)
- 5L (environ 30 m<sup>2</sup>)



## ENDUIT FIN A LA CHAUX

L'enduit fin à la chaux n°1 « **DEFI Houillères de Cruéjols** » sert d'accroche ou de finition traditionnel pour l'intérieur et l'extérieur.

Il est un véritable enduit à la chaux, élaboré à base de chaux aérienne, il ne s'applique pas sur un mur subissant des remontées d'humidité.

Pour les supports standards : (plaque de plâtre, plâtre, enduit de ciment, béton, ancienne peinture, ...) une sous couche d'accroche est nécessaire.

Pour les supports respirants : (enduit à la chaux, enduit terre) appliquer en direct.

Composition : chaux aérienne, sables, poudre de marbre, adjuvants : 1%.

Consommation approximative : 1,25 kg/mm/m<sup>2</sup>. S'applique en 2mm d'épaisseur.

Ce produit, livré non teinté peut être coloré grâce à nos pigments vendus au magasin (plus d'une vingtaine de couleurs au choix).

### Conditionnement :

Seau de 5kg

Seau de 10kg



## BETON CIRE

Décoration intérieure et extérieure pour murs. Toutes pièces d'habitation : séjours, cuisines, salles de bains, douches...

Composition : ciment, farine de marbre, talc, adjuvants, hydrofuge, pigments minéraux suivant coloris.

Environ 0,8 kg par m<sup>2</sup> par couche de 1,5 mm d'épaisseur (environ 5 m<sup>2</sup> avec 5 kg de Béton déco finition. La consommation peut être différente en fonction de la finition réalisée et de l'état du support.

Existe en base blanche ou en kit pré teinté.



### Conditionnement :

- Kit pré teinté (contient 10kg de béton, la sous couche, le liant, le bouche pores, la cire, les paillettes et un antidérapant sol douches et nez de marche) : permet de faire 10m<sup>2</sup>
- Kit base blanche (contient 5kg de béton, le liant, le bouche pore, la cire) : Permet de faire 5m<sup>2</sup>, peut être teinté avec pigment disponible en magasin.

Produit non stocké : Sur commande

## PROTECTION POUR ENDUITS, BADIGEONS ET STUCS : SAVONITE

Le **Savonite** est un produit de protection, incolore à base de savon noir et de cire de carnauba.

Il convient aux badigeons, aux stucs, aux enduits à l'argile et aux enduits à la chaux.

Il est à appliquer au pinceau lorsque le support est sec. La consommation varie selon la nature, la structure et la porosité du support.

### Conditionnement :

- 1L (environ 10 m<sup>2</sup>)



D'autres produits de protection ou pour durcir les finitions existes et sont disponibles en magasin, tel que le mat'protect ou murafix, carnaubex

## Charge décorative

Mica en boîte de 750g

Paillettes argentées flacon de 50g



# REVETEMENT MURAL

## DALLES MURALES A COLLER EN LIEGE

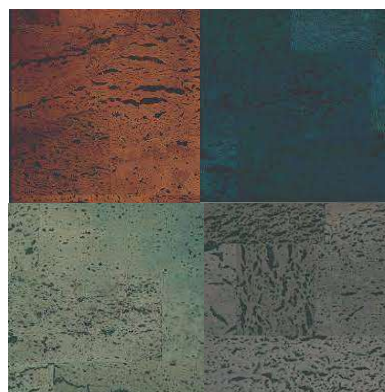
Les dalles « Liègisol » de la marque AME DU LIEGE ont deux gammes : des couleurs intemporelles mais aussi modernes, certaines dalles ont un format spécifique avec micro-chanfrein.

Le liège mural réduit la résonance des pièces, ce revêtement sain se colle.  
Elles permettent de réaliser une finition naturelle même lorsqu'on dispose de peu d'épaisseur.

4 choix de coloris existent d'une épaisseur de 5,5 mm et d'un format de 900mmX300mm.

10 choix de coloris existent d'une épaisseur de 3 mm et d'un format de 600X300mm

**Produit non stocké, sur commande**





# REVETEMENT DE SOL

Âme du liège

## LAMES FLOTTANTES A CLIPPER EN LIEGE

Les lames « liègisol » de la marque AME DU LIEGE existent en cinq gammes pour un choix de coloris variés et d'aspect différents.

Du simple au traditionnel, aux couleurs modernes et tendance ces lames sont d'une très bonne qualité.

Des finitions bois ou finition en damier, un format spécifique avec micro-chanfrein et des couleurs intemporelles.

Certaines gammes sont compatibles aux pièces humides en veillant toutefois à une utilisation attentive selon votre mode de vie.



Gammes	Format en mm	Pièces humides	Choix coloris
Neptune	Ep 10 X 900 x 300	Non	4
Poséidon	Ep 10,5 X 910 X 300	Oui	8
Iris	Ep 10,5 X 610 X 380	Oui	4
Celtic	Ep 10,5 X 610 X 380	Oui	5
Cap	Ep 10,5 X 1200 X 210	Oui	4
Voyage	Ep 11 x 900 X 300	Oui	4

## DALLES SOL A COLLER EN LIEGE

Les dalles « Liègisol » de la marque AME DU LIEGE sont antistatiques et antidérapants, elles procurent une sensation de chaleur et de souplesse, qui permet de se retrouver par terre sans inconvénient allergène.

Elles permettent de réaliser une finition naturelle même lorsqu'on dispose de peu d'épaisseur.

Ce revêtement sain ce colle.

8 choix de coloris existent d'une épaisseur de 4mm et d'un format de 300mmX300mm.

Produit non stocké, sur commande





# TOILETTES SECHES *Lécopot*

**Constituées d'un seau et d'un habillage**, les toilettes sèches sont simples à installer et à utiliser. À défaut de tirer la chasse d'eau, il suffit de **recouvrir les déjections humaines par une litière** composée de déchets végétaux comme de la sciure, des copeaux, des feuilles mortes, de la terre, de la paille etc.

Contrairement à une installation conventionnelle, **les toilettes sèches ne sont pas reliées à un système d'écoulement des eaux** pour évacuer les déchets.

Ensuite, c'est la nature qui opère ! Les toilettes sèches favorisent la décomposition des matières organiques par le processus de compostage. **Il faut vider le seau dans le composteur.**

Durant les **phases de décomposition et maturation**, les micro-organismes et la macrofaune **transforment le compost en humus**. Un précieux engrais qui pourra être valorisé comme amendement au jardin d'ornement.

Pour le **nettoyage d'une toilette sèche**, une fois le seau vidé dans le composteur, **rincez-le** à l'aide d'un tuyau d'arrosage du jardin, utilisé un **nettoyant non-agressif**.



Nous proposons **une gamme complète** de toilettes sèches intérieures et extérieures de la marque **Lécopot**.

Au fil du temps, les toilettes sèches ont évolué pour devenir **plus efficaces et plus esthétiques**. Les versions **modernes** que nous proposons chez LOGIS NATURE **intègrent des designs plus compacts, des matériaux durables et sont adaptées en extérieur comme en intérieur**.





## PIGMENTS

- **Pigments naturels** (terres, ocres, minérales et oxydes de fer) sont en provenance du « **Moulin à Couleurs** » plus de 30 teintes aux choix, en vrac disponible à partir de 200g.

L'avantage des pigments naturels est d'offrir une grande résistance à la lumière et aux ultraviolets, à l'humidité et une bonne tenue dans le temps.



- Une vingtaine de pigment naturel prêt dosé « **DEFI Houillère de Cruéjols** » en pot de 385ml



## DROGUERIE

Nous disposons de gommes, de résines naturelles et de colles naturelles que ce soit en pot, en flacon ou en sachet :

- Gomme arabique et Gomme dammar
- Carbonate d'ammonium
- Dioxyde de titane rutile
- Oxyde de zinc
- Lithopone 30%
- Sulfate de fer
- Sel d'Alun
- Colle de peau de Lapin
- Siccatif sans plomb



Nous avons aussi :

- Huile de Lin cuite
- Protection lavable
- Prédose naturelle à base de caséine pour enduit et peinture à la chaux en poudre idéale pour les peintures, stucs, enduits permet la fixation et évite le farinage.



# USTENSILES

Nous avons à disposition tout une gamme d'ustensiles compatible avec les différents produits de finition en ventes au magasin.

- Spalter à lisser
- Spalter à peindre
- Brosse à rechargir
- Brosse à radiateur
- Taloche éponge
- Taloche plastique
- Spatule
- Rouleau
- Bac a peinture
- Bande de masquage
- Eponge

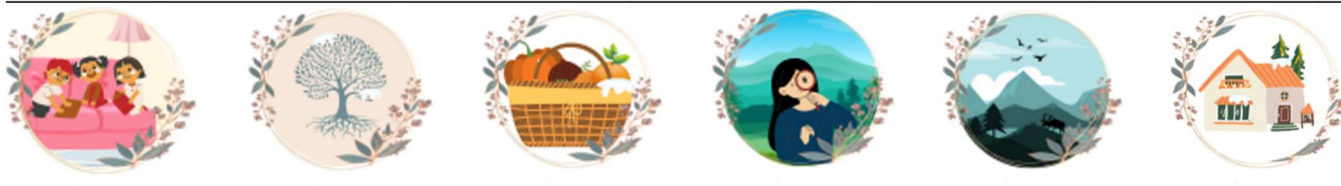


Vous trouverez également de quoi préparer vos chantiers :

- Scotch
- Bâche de protection
- Turbine malaxeur
- Taloche
- Auge
- Couteau et affuteur à laine



# LIVRES ET MAGAZINES



Découvrez au magasin un rayon livres et magazines en lien avec les produits disponibles à la vente.

Vous retrouverez des thèmes comme :

- L'isolation
- La décoration
- Les Tiny House
- Des peintures de bases différentes
- Les économies d'énergie (en passant par l'isolation mais aussi par la manière de cuisiner)
- Les différents types de chauffage
- La phytoépuration
- L'écologie à partager avec les enfants...



# CHANTIERS

LOGIS NATURE a toujours eu pour objectif de promouvoir **un habitat sain et économe** ainsi que l'utilisation de **produits bio-sourcés pour un habitat durable**. Le but est de gagner **confort de vie et économie d'énergie**

Nous proposons des chantiers d'isolation et de VMC en construction ou en rénovation énergétique :

- Isolation intérieure
- Isolation extérieure
- Isolation des combles perdus par insufflation de ouate de cellulose.
- Isolation des rampants
- La ventilation permet de renouveler et assainir l'air intérieur.



Grâce à leur déphasage important et leurs propriétés respirantes, les **matériaux biosourcés**, offrent des **performances thermiques** incomparables et gèrent idéalement les transferts d'humidité.

Enfin, en recourant à l'utilisation de biomatériaux, nous nous engageons dans **une démarche écologique** qui vise à réduire l'empreinte carbone des bâtiments.



# NOTES



## Qui sommes nous?

Depuis sa création en 2008, l'entreprise vous accompagne dans vos **projets de l'isolation en passant par la construction jusqu'à la décoration.**

Logis Nature c'est un **point de vente** physique basé à Falaise (14) et une équipe de **pose spécialisée dans l'isolation et la ventilation.**

C'est donc grâce à son savoir-faire et à l'expertise de l'équipe que vous trouverez des conseils et fournitures pour **un habitat sain et économe.**

Logis Nature est une PME labélisée **RGE éco artisan** (qualification permettant aux clients de prétendre aux aides financières et valorise les compétences de l'artisan).

## Nos dépôts / Points relais\* pour produits peu volumineux (peinture)

- **Ferté Macé** Nature Andaines : Rue des Tisserands, 61600 La Ferté Macé
- **Argentan** Nature Andaines : ZC. La gravelle, 61200 Argentan

\*Navettes entre Logis Nature et les dépôts Nature Andaines les mardis matin.

## Ouverture

Du mardi au vendredi  
De 9h à 12h et de 14h à 18h  
Le samedi \*  
De 9h30 à 12h

Tel. 02.31.90.78.84

Mail : [contact@logis-nature.fr](mailto:contact@logis-nature.fr)

Site internet : [www.logis-nature.fr](http://www.logis-nature.fr)

### **\*Samedi matin :**

#### Commande volumineuse et projet de travaux

*Afin d'améliorer notre service et de mieux répondre à vos besoins, nous vous encourageons vivement à prendre rendez-vous pour toutes commandes volumineuses ou projets de travaux.*

*Ainsi, nous pourrons préalablement préparer votre commande ou pré-étudier votre projet.*



LOGIS NATURE, rue de l'industrie, Z.I de Guibray – 14 700 FALAISE ;  
société à responsabilité limitée – SIRET 50465443500016 ; RCS  
Caen B 504654435